

**Tammela Pääjärvi  
Haukilammi  
Mäkilän ranta-asemakaava-alueen  
muinaisjäännösinventointi  
2013**



**Timo Jussila**



**Tilaja: Ympäristösuunnittelu Oy / UPM-Kymmene Oyj**

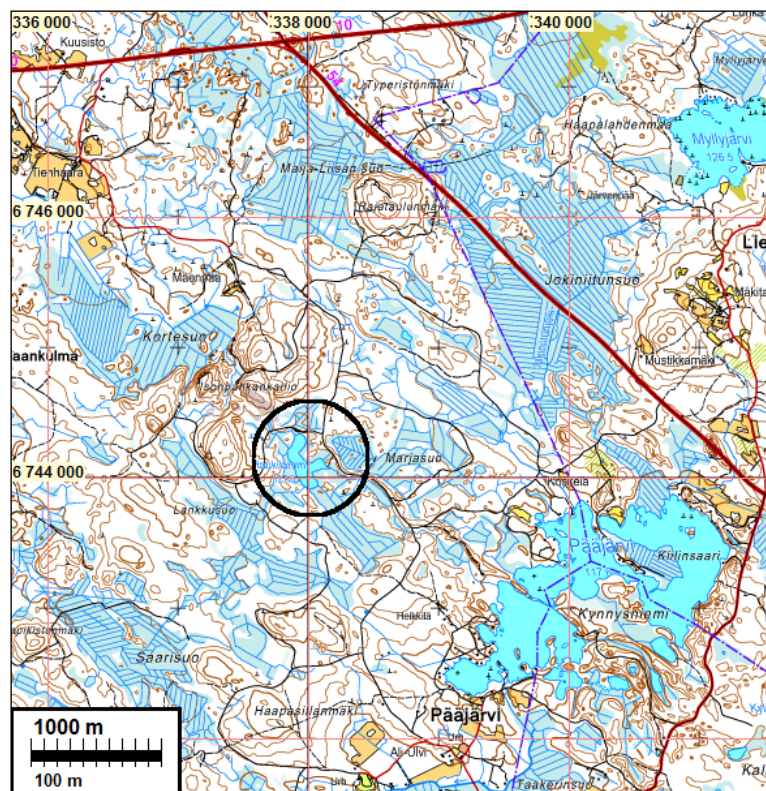
## Sisältö

<b>Perustiedot</b> .....	<b>2</b>
<b>Yleiskartta</b> .....	<b>3</b>
<b>Inventointi</b> .....	<b>3</b>
<b>Kuvia</b> .....	<b>4</b>
<b>Liite museoviranomaisille: inventoinnissa tarkastetut alueet:</b> .....	<b>7</b>

*Kansikuva:* Haukilammen itärantaa luoteeseen.

## Perustiedot

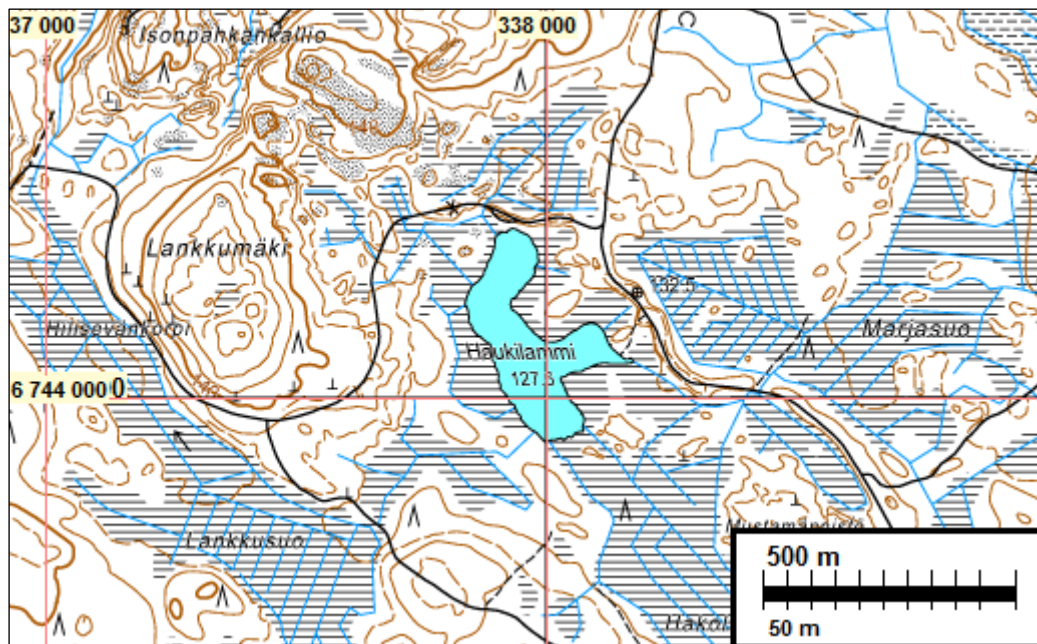
- Alue:** Tammela Pääjärvellä sijaitseva Mäkilän tilan ranta-asemakaava-alueen muinaisjäännösinventoinnin (kevät 2013) täydennys Haukilammen osalta jonne kaavaluonnoksessa lisätty rakennuspaikkoja kevään inventoinnin jälkeen. Pääjärvi sijaitsee Tammelan, Lopen ja entisen Rengon (nyk. Hämeenlinna) rajalla, Haukilampi sijaitsee siitä n. 1,5 km luoteeseen.
- Tarkoitus:** Selvittää sijaitseeko Tammelan Haukilammen rantakaava-alueella muinaismuistolain tarkoittamia kiinteitä muinaisjäännöksiä.
- Työaika:** Marraskuun 20. pv v. 2013
- Kustantaja:** Tilaja Ympäristösuunnittelu Oy, UPM-Kymmene Oyj:n puolesta.
- Tekijät:** Mikroliitti Oy, Timo Jussila
- Tulokset:** Tutkimusalueelta ei tunnettu ennestään kiinteitä muinaisjäännöksiä. Tutkimusalueella ei havaittu muinaisjäännöksiä.



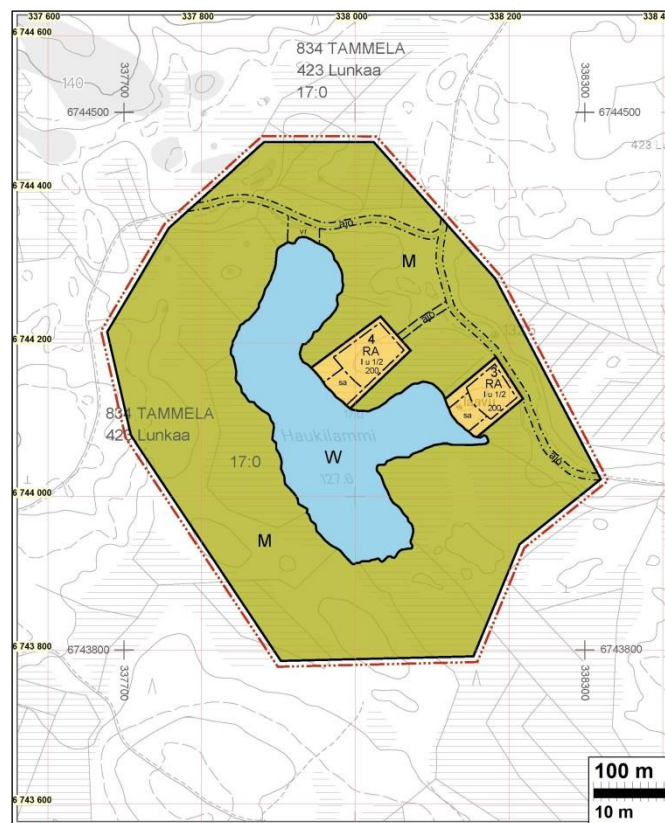
Tutkimusalue mustan ympyrän sisällä.

**Selityksiä:** Koordinaatit ja kartat ovat ETRS-TM35FIN koordinaatistossa (Euref). Kartta Maanmittauslaitoksen maastotietokannasta syksyllä 2013 ellei toisin mainittu. Valokuvia ei ole talletettu mihinkään viralliseen arkistoon eikä niillä ole mitään kokoelmatunnusta. Valokuvat digitaalisia. Valokuvat ovat tallessa Mikroliitti Oy:n serverillä.

## Yleiskartat



Tutkimusalueena oli Haukilammmin rannat, pääpaino uusilla RA-alueilla.



Ote kaavaluonnoskartasta, kartta Suunnittelukeskus Oy

## Inventointi

Tammelán Pääjärvelle, Mäkilán tilalle on suunnitteilla ranta-asemakaava. Alueen kaavakonsultti Ympäristösuunnittelu Oy tilasi ranta-asemakaava-alueen muinaisjäännösinventoinnin Mikroliitti Oy:ltä. Pääjärven rantojen inventoinnin teki allekirjoittanut keväällä 2013. Sitten rakennuspaikkoja lisättiin myös Pääjärven luoteispuolella sijaitsevan Haukilammen länsirannalle.

Haukilammen alueen inventoin maastossa 20.11.2013 työn kannalta erinomaisissa olosuhteissa. Maastossa tarkastin Haukilammen länsi- ja pohjoisrannat kattavasti.

Ennen maastotyötä tarkastettiin aluetta kuvaavia vanhoja karttoja (ks. luku [Vanhoja karttoja](#)). Niiden perusteella tutkimusalueella ei ole ollut historiallisella ajalla kiinteää asutusta. Haukilammen itäpuolisella harjulla kulkeva tie ilmestyy kartoille v. 1842 jälkeen. On mahdollista että harju on ollut luontaisena polkureittinä Pääjärveltä luoteeseen ja sen kaakkoispuolella kulkevalta Härkätieltä ennen reitin ”laajenemista” tieksi 1800-l lopulla, jolloin Pääjärven alueelle tulee myös vakituista asutusta. Mistään merkittävästä reitistä ei kuitenkaan ole kysymys. Vanhojen karttojen perusteella alueella ei ole myöhempään asutukseen liittyviä potentiaalisia muinaisjäännöskohteita.

Haukilammen pinta on 127 m korkeustasolla. Ihmisastutuksen aikaiset laajemmat vesistöt eivät ole alueelle ulottuneet. Lampi ei myöskään ole minkään vesireitin osana. Lammen rannat ovat kauttaaltaan soiset, suorannan ulottuessa vesirajasta 10-40 m etäisyydelle. Pohjoisrannalla harju laskee suoraan veteen. Itärannalla kahdessa kohdassa kovapohjainen moreenimaa ulottuu vesirajaan. Näille kohdille on osoitettu uudet rakennuspaikat. Eteläisemmässä kovapohjaisessa rannassa on laavu. Maaperä alueella on melko kivinen hiekkamoreeni. Lammen itäpuolella, kaartuen lammen pohjoispuolitse, kulkee kapea harju, jonka päällä on tie.

Tarkastin lammen länsi- ja pohjoisrannat kattavasti ja tein koekuoppia rakennuspaikoille. Missään en havainnut mitään viitteitä muinaisjäännöksistä. Soista länsirantaa en katsonut tarpeelliseksi tarkemmin tutkia – kauempaa katsottuna siellä ei vaikuttanut mahdolliselta olla mitään mielenkiintoista.

2.12.2013

Timo Jussila

### **Kuvia**



Itärannan pohjoisemman rakennuspaikan maastoa länteen.



Itärannan pohjoisemman rakennuspaikan maastoa itään.



Itärannan pohjoisemmalta rakennuspaikalta etelään.



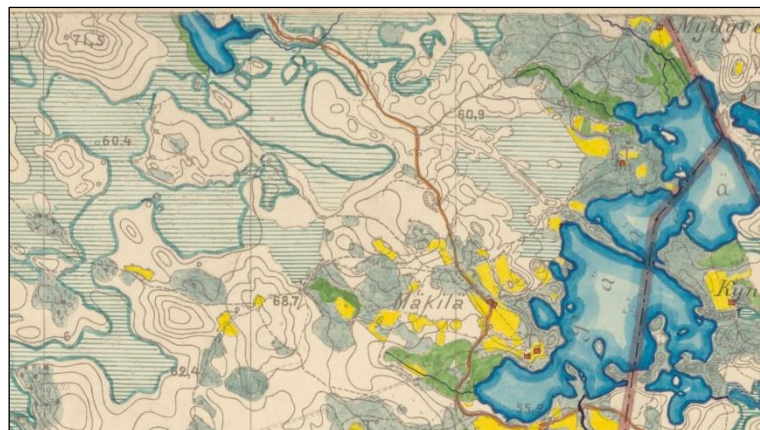
Itärannan eteläisempi rakennuspaikka jossa laavu, rannasta itään.

### Vanhoja karttoja

Kuninkaankartalla (yleiskartta 1796-1804) alue on epämääräisesti kartoitettu merkitty "Otilgängelig Mark")



Ote 1842 Tammelan pitäjänkartasta. Haukilampi keskeltä hieman vas. ja ylh. Pääjärvi vas. alakulmassa.



Ote topografisesta kartasta v. 1884, Haukilampi yläreunassa vas.



Ote taloudellisesta kartasta v. 1922.

**Liite museoviranomaisille: inventoinnissa tarkastetut alueet:**

**Kaava-alue** tutkittiin ja arvioitiin kokonaisuudessaan eri menetelmin. Tarkemmin maastosta tarkastettiin kartalla sinisellä korostuksella esitettyjä alueita.

Kartan tulkinnassa on syytä ottaa huomioon alla lueteltuja seikkoja. Kartan esittämät tarkastetut alueet voivat olla tulkinnan varaisia, riippuen siitä mitä tarkastetulla alueella tarkoitetaan ja miten se käsitetään. Kartalla sinisellä korostettu on peitoltaan keskimääräinen yleistys siitä maastosta mitä on tarkemmin katsottu, koska maastossa ei systemaattisesti dokumentoitu:

- katseen ulottuvaisuutta (paikoin satojen metrien päähän, paikoin muutaman metrin)
- katveja ja esteitä katseen tiellä
- katsesuuntia
- katseen intensiivisyyttä, tarkoitusta, havainnointikykyä ja –mahdollisuuksia katsomishetkellä
- kohtia missä viivytettiin kauemmin tai missä vain riennettiin eteenpäin (pääkulkusuunnassa).
- kairanpistoja, koekuoppia, avoimia maastonkohtia, peitteistä maastoa.

Alla oleva kartta pyrkii noudattamaan Suomen arkeologisten kenttätöiden laatuvaatimusta.

